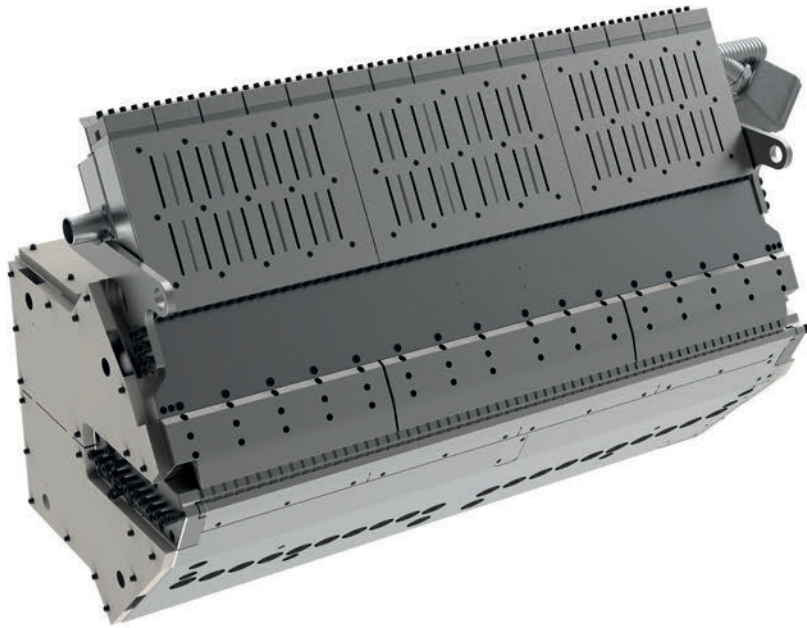




Reifenhäuser

EXTRUSION SYSTEMS

The Extrusioners



Breitschlitzdüse Biaxial-Folien

Ein- oder Mehrkanaldüsen für die Herstellung von biaxial-orientierter Folie. Präzise Dickenregulierung durch ein thermisch isoliertes Automatiksystem. Lange Standzeiten durch einen in Material und Form definierten Düsenaustrittsbereich. Hervorragende Endproduktqualität aufgrund planparalleler und ebener Oberflächen am Lippenaustritt. In unterschiedlichen Ausführungen für BOPP, BOPET und BOPA erhältlich.

Breitschlitzdüsen

Portfolio für Biaxial-Folien

Typ	1 – 5-Kanal Breitschlitzdüse	Optionen	Lippenjustierung: Manuell Druck, manuell Druck mit Differentialverstellung, manuell Zug/Druck kombiniert, Automatik Druck, Automatik Zug/Druck
Anwendungen	Verpackungsfolien, Batterie-Seperator-Folien, optische Folien für Displays und Bildschirme, Kondensatorfolien, Solar Backsheet, uvm.		Lippenheizung Rapid Flex Düsenkörperisolierung
Rohstoffe	PP, PET, PA		
Breitenbereich	500 – 3.000 mm	Beschichtungen	Chrom, Mehrlagen-Hartchrom, CrN mod, Metallamorph, Polymereinlagerung, gehärtete Lippen, Wolfram-Carbid beschichtete Lippen
Düsenpalt	0,05 – 3,0 mm		